

TIC TOERNOOIEN

SPELREGELS OUTDOOR SOCCER TOERNOOI

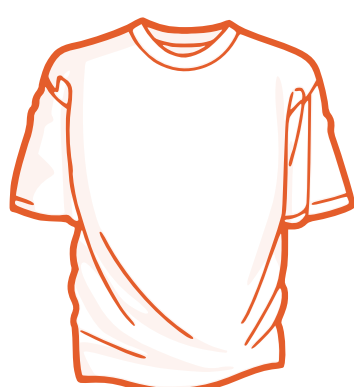
TOERNOOIVORM 5 VS 5 (INCLUSIEF KEEPER)

AANTAL SPELERS



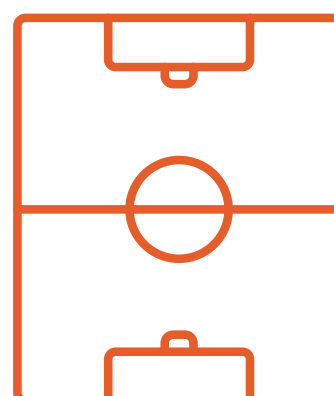
5 VS 5

LEEFTIJD



J08 T/M J013,

VELDAFMETING



20M X 40M

DOELFORMAAT



5M X 2M

BALMAAT



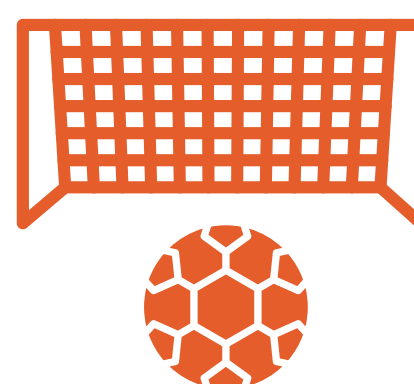
MAAT 5

KEEPERSGEBIED



TOT 7 METER VAN
DE ACHTERLIJN

STRAFSCHOP



VANAF DE
PENALTYSTIP

RANGLIJST



TE VOLGEN VIA
WWW.TICTOERNOOIEN.NL

ROL COACH



POSITIEF COACHEN
LANGS DE ZIJLIJN

SUPPORTERS



ZIJN WELKOM OP DE
AANGEGEVEN TRIBUNES

SCHEIDSRECHTER



POSITIEF COACHEN
IN HET VELD

WEDSTRIJD



SPELERS BEGROETEN
ELKAAR MET EEN BOKS

VOETBALTOERNOOIEN



WWW.TICTOERNOOIEN.NL

TIC TOERNOOIEN

SPELREGELS OUTDOOR SOCCER TOERNOOI

Aftrap: De aftrap wordt genomen door één van de teams in het midden van het veld. Beide teams starten vanaf eigen helft. Bij de aftrap kan er niet direct gescoord worden.

Terugspeelbal: Een terugspeelbal (gespeeld via een voet) mag niet door de keeper worden opgepakt. Wanneer dit wel gedaan wordt, legt de scheidsrechter uit dat dit niet is toegestaan. Bij herhaling van de overtreding volgt een indirecte vrije trap op zeven meter afstand van de achterlijn. Een terugspeelbal die niet via de voet gaat (schoen, knie, bovenlichaam en hoofd) mag wel worden opgepakt.

Uitbal: Bij een uitbal wordt het spel hervat door in te dribbelen. De bal wordt altijd eerst stilgelegd op de zijlijn, voordat er in gedribbeld mag worden. Passen en/of schieten is niet toegestaan.

Achterbal: De achterbal wordt vanaf de grond genomen binnen het keepersgebied door de bal in te dribbelen, in te passen of in te schieten. De achterbal kan zowel door de keeper als door een veldspeler worden genomen.

Doelpunt: Na een doelpunt vindt er een aftrap plaats door het team dat een tegendoelpunt heeft gekregen. Beide teams starten vanaf eigen helft.

Vrije bal: Een vrije bal is altijd direct en mag genomen worden door de bal in te dribbelen, in te passen of te schieten.

Hoekschop: Hoekschoppen worden vanaf de hoekpunten van het speelveld genomen door de bal in te dribbelen, in te passen of in te schieten. In alle gevallen kan er gescoord worden door de speler die de hoekschop neemt.

Overtreding / scoringkans: Bij een overtreding wordt er altijd een vrij bal door de tegenpartij genomen. Bij het ontnemen van een duidelijke scoringkans binnen het keepersgebied krijgt de aanvallende partij een strafschop.

Afstand: Bij iedere spelhervatting staat de tegenstander op minimaal 5 meter afstand.

Buitenspel: De buitenspelregel is niet van toepassing.

Keepersgebied: Het keepersgebied is tot 7 meter van de eigen goal en geldt voor de gehele breedte. Het keepersgebied geeft aan tot waar de keeper de bal in de handen mag hebben.

Speeltijd: Jo8 & Jo9: 10 minuten, 2 minuten wisseltijd.
Jo10 t/m Jo13: 12 minuten, 2 minuten wisseltijd.

Scheidsrechter/Spelbegeleider: Respecteer zijn of haar beslissingen, de scheidsrechter/spelbegeleider zorgt voor de juiste verloop van het spel. Zij hanteren de regels en wij staan altijd achter hun beslissing.

Wisselen: Je mag onbeperkt wisselen, een wissel vindt plaats bij de trainer/coach. Eerst speler uit het veld, dan een nieuwe speler in het veld.

Time-out: Tijdens de wedstrijden vindt er geen time-out plaats.

Teamindeling: Een deelnemer van een team mag alleen deelnemen, mits hij of zij lid is van de deelnemende vereniging. Het is toegestaan om maximaal 1 dispensatie speler per team te laten deelnemen.

VOETBALTOERNOOIEN



WWW.TICTOERNOOIEN.NL

www.tictoernooien.nl

